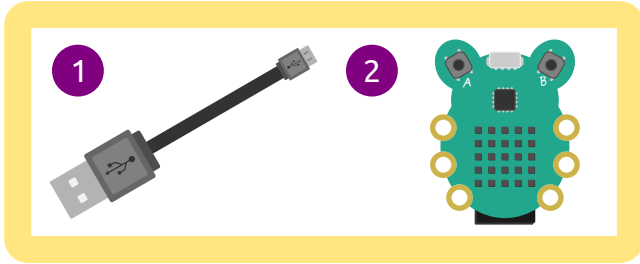


CodeBug™ Quick start guide



GB In the box: 1. MicroUSB cable 2. CodeBug

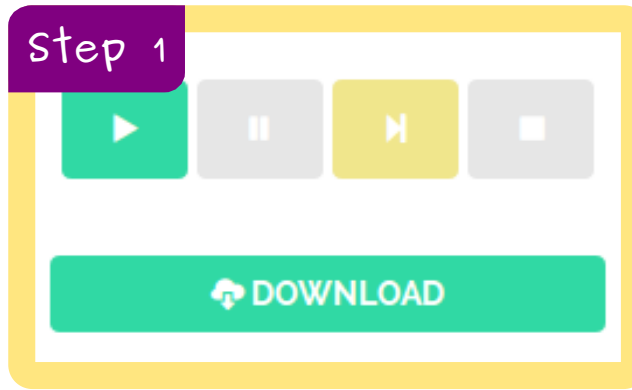
FR Contenu de la boîte : 1. cordon micro-USB 2. CodeBug

DE Schachtelinhalt: 1. Micro-USB-Kabel 2. CodeBug

IT Incluso nella confezione: 1. Cavo micro USB 2. CodeBug

ES En la caja: 1. Cable Micro USB 2. CodeBug

PT Na caixa: 1. Cabo micro USB 2. CodeBug



GB Visit codebug.co.uk/gettingstarted and follow the instructions to create your first CodeBug program, then click the Download button.

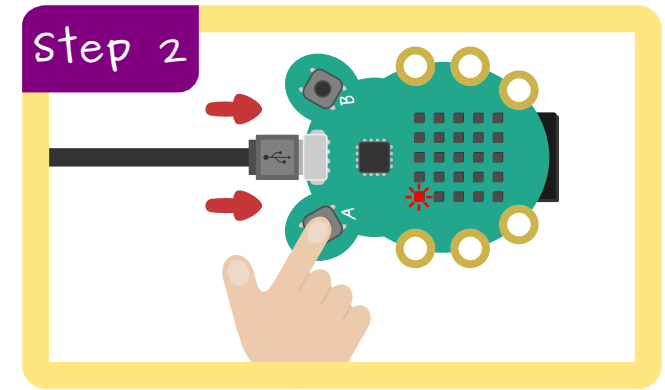
FR Rendez-vous sur codebug.co.uk/gettingstarted et suivez les instructions pour créer votre premier programme CodeBug, puis cliquez sur le bouton Download.

DE Besuchen Sie bitte codebug.co.uk/gettingstarted und befolgen Sie die Anweisungen darauf, um Ihr erstes CodeBug Programm zu erstellen. Drücken Sie anschließend die Taste "Download" (herunterladen).

IT Visita il sito codebug.co.uk/gettingstarted e segui le istruzioni per creare il tuo primo programma CodeBug, poi fai clic sul pulsante di download.

ES Visite codebug.co.uk/gettingstarted y siga las instrucciones para crear su primer programa con CodeBug, y después haga clic en el botón "Download" (Descargar).

PT Aceda a codebug.co.uk/gettingstarted e siga as instruções para criar o seu primeiro programa CodeBug; em seguida, clique no botão de transferência ("Download").



GB Hold down button **A** while plugging in the Micro-USB cable to your computer. Hold the button until the light in the corner of CodeBug's display flashes to show it's ready to receive your new program.

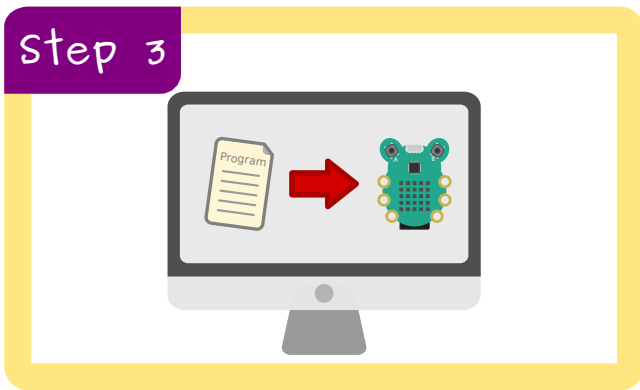
FR Maintenez le bouton **A** enfoncé lorsque vous raccordez le cordon micro-USB à votre ordinateur. Relâchez le bouton uniquement lorsque le voyant situé à l'angle de l'écran de CodeBug clignote pour indiquer que l'appareil est prêt à recevoir votre nouveau programme.

DE Halten Sie die Taste **A** gedrückt, während Sie das Micro-USB-Kabel an Ihren Computer anschließen. Halten Sie die Taste so lange gedrückt, bis die Ecke des Displays auf dem CodeBug aufleuchtet. Jetzt können Sie das neue Programm übertragen.

IT Tieni premuto il tasto **A** mentre colleghi il cavo micro USB al computer e finché la spia all'angolo del display di CodeBug non inizia a lampeggiare per indicare che il dispositivo è pronto a ricevere il tuo nuovo programma.

ES Mantenga presionado el botón **A** mientras conecta el cable Micro USB a su ordenador. Mantenga el botón presionado hasta que la luz en la esquina del display del CodeBug empiece a destellar indicando que está listo para recibir el nuevo programa.

PT Mantenha o botão **A** premido enquanto liga o cabo micro USB ao seu computador. Mantenha o botão premido até que a luz no canto do ecrã do CodeBug fique intermitente, indicando que já pode receber o novo programa.



GB CodeBug will appear as a USB drive. Drag and drop to copy your downloaded program onto the CodeBug drive.

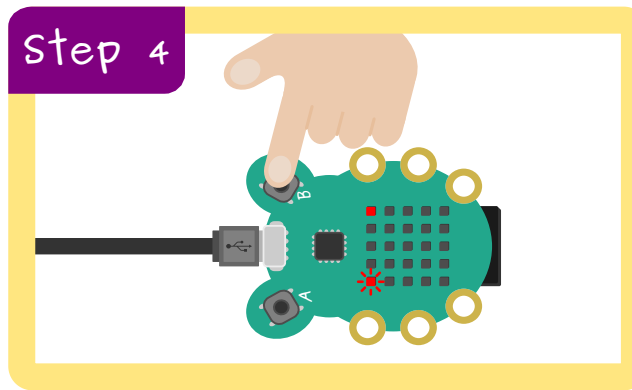
FR CodeBug s'affichera en tant que périphérique USB. Pour copier votre programme téléchargé, glissez-déposez-le sur le périphérique CodeBug.

DE Der CodeBug wird auf Ihrem Computer als USB-Laufwerk angezeigt. Kopieren Sie Ihr heruntergeladenes Programm per Drag-and-Drop-Funktion auf das CodeBug Laufwerk.

IT CodeBug verrà visualizzato come unità USB. Eseguì un trascinamento per copiare il programma scaricato nell'unità CodeBug.

ES CodeBug aparecerá como una unidad USB. Arrastre y suelte para copiar el programa descargado a la unidad del CodeBug.

PT O CodeBug é detectado como sendo uma unidade USB. Arraste e largue para copiar o programa transferido para a unidade CodeBug.



GB When your program has downloaded to CodeBug, the light nearest button B will turn on. Press button **B** to reset CodeBug and start running your program.

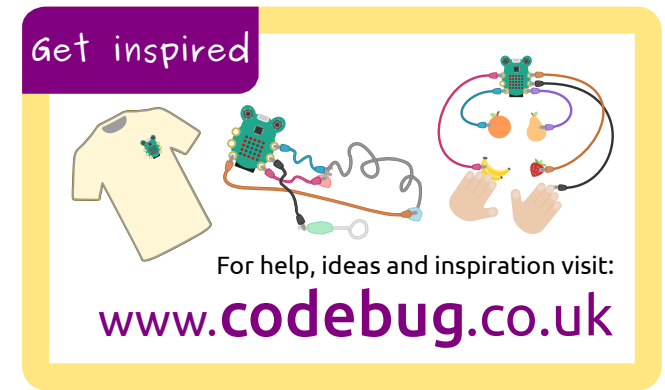
FR Une fois votre programme téléchargé sur CodeBug, le voyant le plus proche du bouton B s'allume. Appuyez sur le bouton **B** pour réinitialiser CodeBug et démarrez votre programme.

DE Sobald der CodeBug Ihr Programm heruntergeladen hat, leuchtet das am nächsten zur Taste B gelegene Lämpchen auf. Halten Sie die Taste **B** gedrückt, um den CodeBug zurückzusetzen und Ihr Programm zu starten.

IT Quando il programma è stato trasferito in CodeBug, la spia più vicina al tasto B si accenderà. Premi il tasto **B** per reimpostare CodeBug ed esegui il tuo programma.

ES Cuando el programa se haya descargado al CodeBug, se encenderá la luz más próxima al botón B. Presione el botón **B** para resetear el CodeBug e iniciar el programa.

PT Assim que o programa tiver sido transferido para o CodeBug, a luz mais próxima do botão B acende-se. Prima o botão **B** para reiniciar o CodeBug e começar a executar o programa.



CodeBug is a Registered Trademark of OpenLX SP Ltd.

Designed by
Open LX SP Ltd.

Designed using
CS
EAGLE

"Manufacturer" address:
OpenLX SP Ltd.
Unit 7 Salmon Fields
Royton
England
OL2 6HT

Distributed by
element14

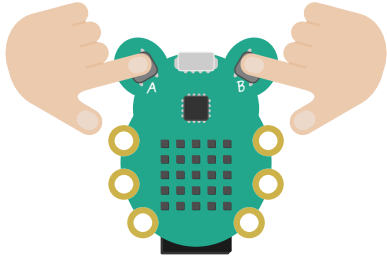
Designed in England
Made in PRC

For ages 8+ under adult supervision

CAN ICES-3 (B)/NMB-3(B)



Putting CodeBug to sleep



GB To put CodeBug to sleep, hold down buttons **A** and **B** for 5 seconds. Press either button to wake up CodeBug. Programs sleep after 3 minutes of inactivity by default.

FR Pour mettre CodeBug en veille, maintenez les boutons **A** et **B** enfoncés pendant cinq secondes. Appuyez sur l'un des boutons pour réactiver CodeBug. Par défaut, les programmes se mettent en veille après trois minutes d'inactivité.

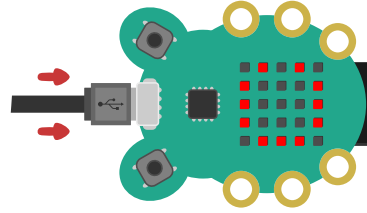
DE Um den CodeBug in den Ruhemodus zu versetzen, halten Sie die Tasten **A** und **B** fünf Sekunden lang gedrückt. Drücken Sie auf eine der beiden Tasten, um den CodeBug wieder zu starten. Nach 3 Minuten Inaktivität wechselt das Programm standardmäßig in den Ruhemodus.

IT Per impostare la modalità sleep di CodeBug, tieni premuti i tasti **A** e **B** per 5 secondi. Premi uno dei due tasti per riattivare CodeBug. Per impostazione predefinita, il programma verrà messo in modo sleep dopo 3 minuti di inattività.

ES Para desactivar el CodeBug, mantenga presionados los botones **A** y **B** durante cinco segundos. Presione cualquiera de los botones para activar el CodeBug. Por defecto, los programas se desactivan tras tres minutos de inactividad.

PT Para desligar o CodeBug, mantenha os botões **A** e **B** premidos durante 5 segundos. Prima qualquer botão para ligar o CodeBug. Por predefinição, os programas entram no modo de suspensão após 3 minutos de inatividade.

Powering by USB



GB To power CodeBug over USB, connect it to a computer or USB power supply via a Micro USB cable.

FR Pour alimenter CodeBug par USB, connectez-le à un ordinateur ou à une alimentation USB par l'intermédiaire d'un cordon micro-USB.

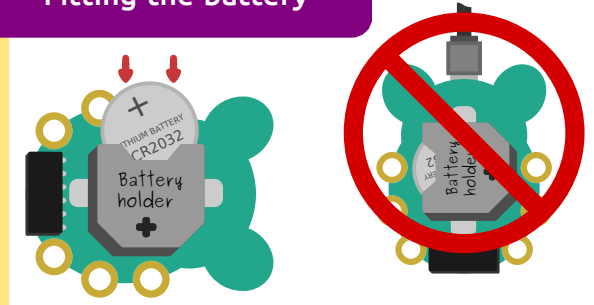
DE Um den CodeBug per USB an eine Stromquelle anzuschließen, verbinden Sie ihn über ein Micro-USB-Kabel mit einem Computer oder einem USB-Netzgerät.

IT Per alimentare CodeBug tramite USB, collega il dispositivo a un computer o a un alimentatore USB con un cavo micro USB.

ES Para alimentar el CodeBug mediante USB, conéctelo a un ordenador o a una fuente de alimentación USB con un cable Micro USB.

PT Para ligar o CodeBug através de USB, ligue-o a um computador ou fonte de alimentação USB utilizando um cabo micro USB.

(Optionally) Fitting the battery



GB CodeBug can optionally be powered by coin cell battery. Gently slide a CR2032 coin battery into the battery holder positive (+) side up. Remove the battery before plugging in CodeBug to USB.

FR CodeBug peut éventuellement être alimenté par une pile bouton. Glissez soigneusement une pile bouton CR2032 dans le porte-pile, avec le pôle positif (+) vers le haut. Retirez la pile avant de raccorder CodeBug par USB.

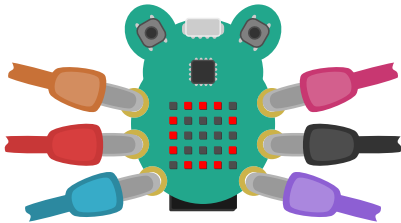
DE Der CodeBug kann optional auch mit einer Knopfzelle betrieben werden. Legen Sie vorsichtig eine Knopfzelle CR2032 mit dem Pluszeichen (+) nach oben in den Batteriehalter ein. Nehmen Sie die Batterie heraus, bevor Sie den CodeBug über USB an eine Stromquelle anschließen.

IT In alternativa, CodeBug può essere alimentato da una batteria a cella a bottone. Fai scorrere delicatamente una batteria a cella CR2032 nel vano batterie con il polo positivo (+) rivolto verso l'alto. Rimuovi la batteria prima di collegare CodeBug alla presa USB.

ES El CodeBug también puede alimentarse con una pila de botón. Deslice con cuidado una pila de botón CR2032 en el portabaterías con el lado positivo (+) en la parte superior. Extraiga la pila antes de conectar el CodeBug al USB.

PT Opcionalmente, o CodeBug pode ser alimentado através de uma pilha botão. Coloque cuidadosamente uma pilha botão CR2032 no suporte para pilhas com o lado positivo (+) para cima. Retire a pilha antes de estabelecer uma ligação USB com o CodeBug.

Connecting to the legs



GB Optionally use CodeBug's legs for inputs and outputs. Discover more at www.codebug.co.uk. Do NOT power CodeBug using its legs and Micro USB at the same time.

FR Utilisez éventuellement les pieds de CodeBug pour les entrées et sorties. Pour en savoir plus, consultez www.codebug.co.uk. N'alimentez PAS CodeBug en utilisant à la fois ses pieds et le cordon micro-USB.

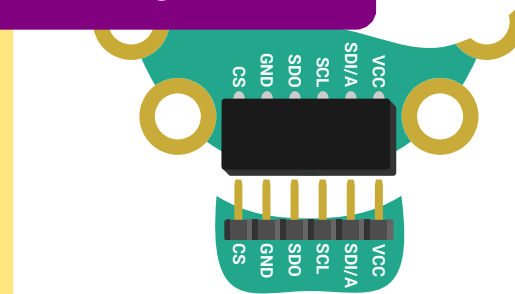
DE Optional können die Beine des CodeBug bei Bedarf als Anschluss für Ein- und Ausgänge nutzen. Mehr hierzu erfahren Sie unter www.codebug.co.uk. Versorgen Sie den CodeBug KEINESFALLS über ein Micro-USB-Kabel mit Strom, während Sie die Beine nutzen.

IT È possibile utilizzare i "piedini" di CodeBug per ingressi e uscite. Scopri di più su www.codebug.co.uk. NON alimentare CodeBug utilizzando allo stesso tempo piedini e cavo micro USB.

ES Otra opción es usar los terminales del CodeBug como entradas y salidas. Descubra más en www.codebug.co.uk. NO alimente el CodeBug usando los terminales y el Micro USB al mismo tiempo.

PT Opcionalmente, pode utilizar as aberturas laterais do CodeBug para ligações de entrada e saída. Saiba mais em www.codebug.co.uk. NÃO ligue o CodeBug utilizando as aberturas laterais e micro USB em simultâneo.

Fitting addons



GB To fit an optional add-on module (available separately), gently slide the expansion pins into the expansion port, making sure the pin labels match up.

FR Pour installer un module complémentaire en option (disponible séparément), glissez délicatement les broches d'extension dans le port d'extension, en vérifiant que les libellés des broches correspondent.

DE Um ein optionales Add-on-Modul (separat erhältlich) anzuschließen, führen Sie die Erweiterungs-Pins vorsichtig in den Erweiterungssteckplatz ein. Stellen Sie dabei sicher, dass die Pin-Beschriftungen übereinstimmen.

IT Per inserire un modulo add-on opzionale (disponibile separatamente), fai scorrere delicatamente i pin di espansione nella porta di espansione, assicurandoti che le etichette dei pin combacino.

ES Para instalar el módulo complementario opcional (disponible por separado), deslice con cuidado los pines de expansión en el puerto de expansión, asegurándose de que las etiquetas de los pines se correspondan.

PT Para instalar um módulo complementar opcional (disponível em separado), introduza cuidadosamente os pinos de expansão na porta de expansão, certificando-se de que as etiquetas dos pinos correspondem.

Warnings

GB Read safety instructions before use and retain for future reference. Choking hazard. Do not power using legs, USB and/or battery at the same time. Do not apply pressure to the expansion port. Children should not use CodeBug without adult supervision.

FR Lisez les consignes de sécurité avant utilisation, puis conservez-les pour pouvoir les consulter ultérieurement. Risque d'étouffement. N'alimentez PAS CodeBug en utilisant à la fois les pieds, un cordon USB et/ou une pile. N'exercez pas de pression sur le port d'extension. Assurez-vous que les enfants utilisent CodeBug uniquement sous la surveillance d'un adulte.

DE Bitte lesen Sie diese Sicherheitshinweise vor Inbetriebnahme des Gerätes aufmerksam durch und bewahren Sie sie zum späteren Nachschlagen auf. Erstickungsgefahr. Versorgen Sie den CodeBug nicht gleichzeitig über die Beine, den USB-Anschluss und/oder die Batterie mit Strom. Üben Sie keinen Druck auf den Erweiterungssteckplatz aus. Kinder sollten den CodeBug nur in Gegenwart eines Erwachsenen verwenden.

IT Leggi le istruzioni di sicurezza prima dell'utilizzo e conservale come riferimento futuro. Pericolo di soffocamento. Non alimentare tramite piedini, cavo USB e/o batteria contemporaneamente. Non esercitare pressione sulla porta di espansione. Non è consentito l'utilizzo di CodeBug ai bambini senza la supervisione di un adulto.

ES Lea las instrucciones de seguridad antes de usarlo y guárdelas para consultas posteriores. Peligro de asfixia. No alimente el CodeBug usando los terminales, el USB y/o la pila al mismo tiempo. No ejerza presión sobre el puerto de expansión. Los niños no deben usar el CodeBug sin la supervisión de un adulto.

PT Leia as instruções de segurança antes de utilizar e guarda-as para consulta futura. Perigo de asfixia. Não ligue utilizando as aberturas laterais, USB e/ou uma pilha em simultâneo. Não aplique pressão na porta de expansão. As crianças não devem utilizar o CodeBug sem a supervisão de um adulto.